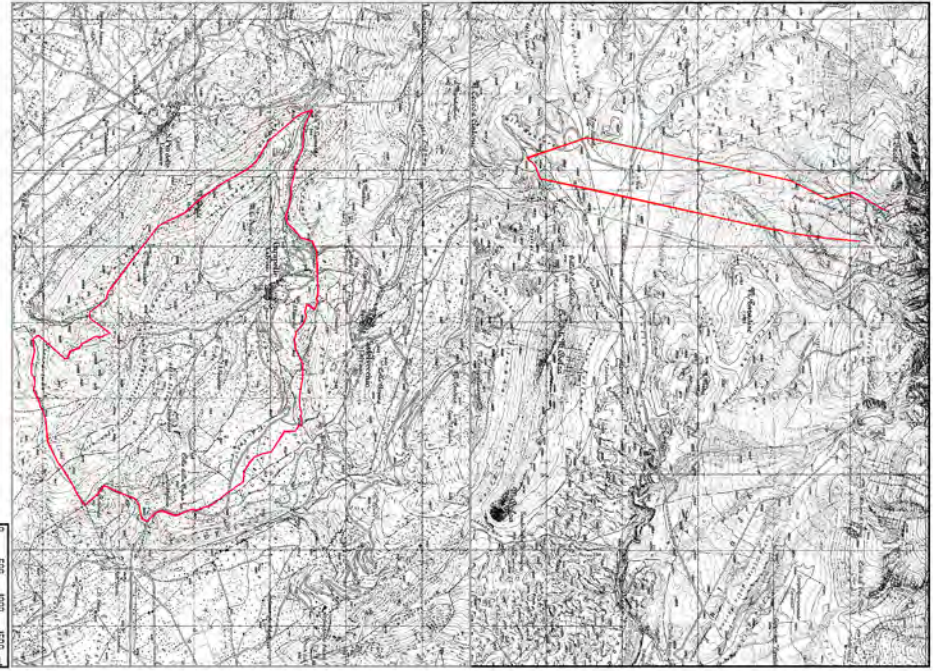


MICROZONAZIONE SISMICA
Carta delle indagini

REGIONE ABRUZZO
Comune di Carapelle Calvisio (AD)





Scala 1:5000

Fonte: Istituto Geografico Militare, elaborazioni del Servizio Sismico del Dipartimento di Geologia e Geofisica dell'Università di Teramo


Progetto realizzato:
Dipartimento di Geologia e Geofisica
Dipartimento di Geologia e Geofisica
Dipartimento di Geologia e Geofisica

LEGENDA

 Area di studio

 DP (Punto di osservazione sismica)

 Area di studio

 DP (Punto di osservazione sismica)

Area di studio: Area di studio del rischio sismico, individuata in base ai dati geologici e geofisici, per la quale si è proceduto alla elaborazione della microzonazione sismica.

DP (Punto di osservazione sismica): Punti di osservazione sismica, individuati in base ai dati geologici e geofisici, per la quale si è proceduto alla elaborazione della microzonazione sismica.

