



Provincia di L'AQUILA
COMUNE di
CARAPELLE CALVISIO

PROGETTO ESECUTIVO

**PROGETTO PER LA MESSA IN SICUREZZA POST-SISMA DEI MURI IN
CARAPELLE CALVISIO
INTERVENTO "A"**

Committente:

Comune di Carapelle Calvisio

RUP:

Geom. Giampiero RIZZO

**Progettazione
e Direzione dei
Lavori**

ing. Tiziano VERZILLI

Via Piane n.114, fraz. Forca di Valle
64045 ISOLA DEL GRANSASSO D'ITALIA (TE)
p.i. 01696270675 mail: t.verzilli@gmail.com

Timbro

Elaborato:

RELAZIONE SUI MATERIALI

"A" - Muro Piazzale Asilo

ELABORATO

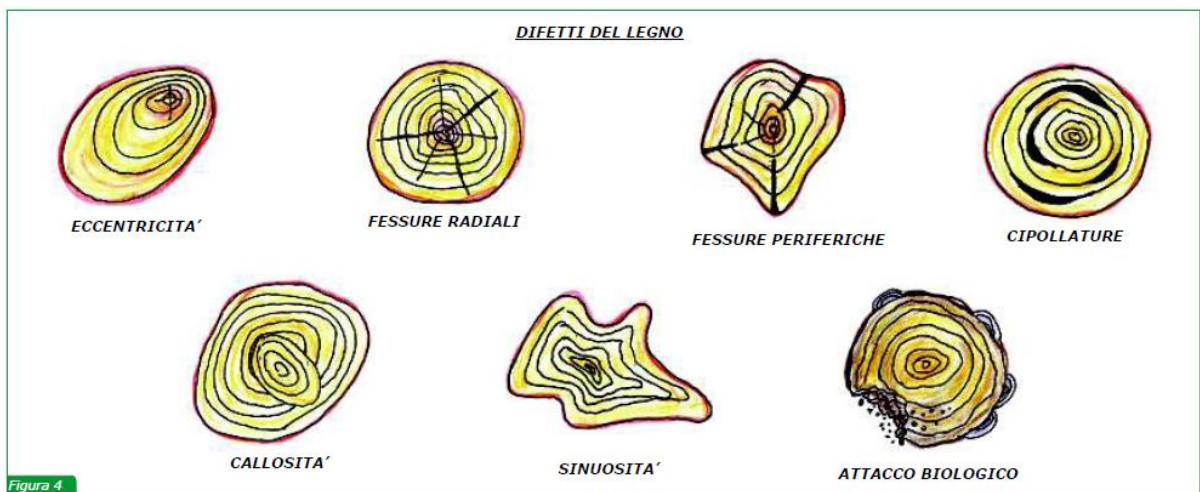
A.RM

1. LEGNAME

Il legname da costruzione impiegato nei lavori di ingegneria naturalistica è costituito da pali tondi scortecciati in larice. Il diametro dei pali non deve essere inferiore ai venti centimetri. I pali devono essere sempre scortecciati per tutta la loro lunghezza e devono essere il più possibile rettilinei, con limitata conicità.

Non devono essere presenti difetti del fusto quali:

- eccentricità degli anelli di accrescimento;
- fessurazioni radiali;
- fessurazioni periferiche;
- callosità;
- cipollature;
- sinuosità del contorno;
- marcescenze ed evidenza di attacco da parte dei parassiti.



2. PIETRAME

Il reperimento del materiale da utilizzare, quali ciottoli e massi, può avvenire da cave in prestito.

Occorrerà evitare l'utilizzo di materiali pietrosi non idonei quali:

- pietrame serpentinoso con contenuto di amianto
- pietrame proveniente dalla demolizione di rocce molto tenere e fortemente fratturate
- massi d'alveo troppo arrotondati e lisci, o di volume medio insufficiente

2. MATERIALE FERROSO

L'acciaio viene utilizzato per la realizzazione di elementi accessori, in particolare:

- giunzione di elementi strutturali nelle opere in legname
- ancoraggio di strutture

Si utilizzano barre ad aderenza migliorata B450c